

● 土木

● 建築

● 環境

仕上管理システムの実用化と フィードバックシステムの開発

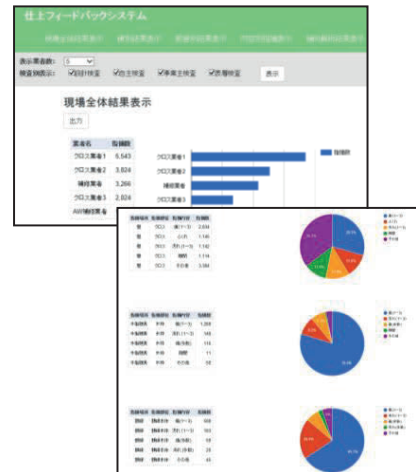
Practical application of the labor-saving system for completion inspection of interior and development of the feedback system using inspection result

皆内 佳奈子 大田 真一郎

Kanako MINAUCHI, Shinichiro OTA



内覧会の様子



フィードバックシステムの画面例

概要

iPadを用いたマンション等の内装仕上検査の省力化システムとして2013年に『仕上チェッカー』を開発し、社内活用を進めてきた。これにより、専門工事業者への是正指示書作成業務が大幅に省力化できている。また、iPadを用いて検査を行うので、検査時間の短縮も実現できている。現在、社内検査だけではなく、事業主検査やお客様向けの内覧会でも活用している。また、事務所ビルや病院等の用途でも活用している。また、仕上チェッカーで取得した検査データを解析するフィードバックシステムの開発も行った。これは、検査結果を解析して不具合箇所や内容の傾向を示すことで、その後の施工管理に役立てることを目的としたシステムである。

仕上チェッカーの実用化のために行った改良及び運用上の工夫とフィードバックシステムの特長および期待する効果について報告する。

In 2013, we developed a labor-saving system for completion inspection of interiors using an iPad. This system is called “Shiage-Checker,” and we promote its distribution at our construction sites. This makes it possible to significantly reduce the work required to create corrective action requests for expert contractors. Using an iPad in the inspection makes it possible to achieve reduction of inspection time as well. We currently use it not only at our checks but also at checks by owners and at interior inspections for customers. We also use it at construction sites for business offices and hospitals. In addition, we have developed a feedback system using inspection result data compiled by Shiage-Checker in order to utilize it as a means to improve the quality of works by displaying flaws and trends. In this paper, we report on system improvements, methods of practical application, and the features and anticipated effects of the feedback system.